



Sol. Ind. y Soldadura 2008, S.L.U.  
C/ Río Tajo, Nave 1  
Sant Olalla 45530 - TOLEDO  
Tf. +34 925 797 688 - FAX +34 925 797 064



American Welding Society  
INTERNATIONAL AGENT



## AFILADORES DE TUNGSTENO



El humo procedente de los electrodos de tungsteno durante el afilado es muy dañino para la salud del soldador.

Según qué aleación del electrodo de tungsteno, especialmente cuando contienen elementos que pueden resultar en isótopos radioactivos, como el Torio (To), algunas normativas prohíben el afilado de los electrodos sin la protección que ofrecen estos afiladores del polvo que se produce.

Sólo se obtiene excelente calidad de soldadura si el electrodo tiene un afilado preciso

La productividad de soldadura TIG puede incrementarse en más de un 20% si el soldador puede afilar su electrodo de forma rápida y precisa.

## BUENAS HERRAMIENTAS PARA UN BUEN RESULTADO



[www.solysol.com.es](http://www.solysol.com.es)

[info@solysol.com.es](mailto:info@solysol.com.es)

[www.arctech.es](http://www.arctech.es)

[info@arctech.es](mailto:info@arctech.es)





Sol. Ind. y Soldadura 2008, S.L.U.  
C/ Río Tajo, Nave 1  
Sant Olalla 45530 - TOLEDO  
Tf. +34 925 797 688 - FAX +34 925 797 064



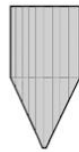
American Welding Society  
INTERNATIONAL AGENT



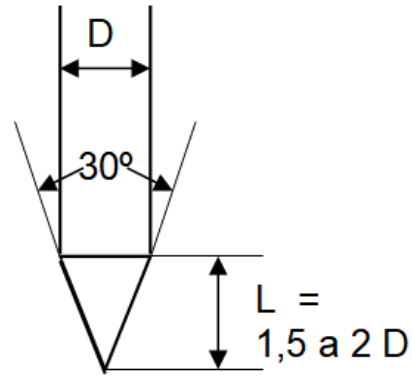
Ángulo de afilado  
ajustable de 15 a 180°



Electrodo  
afilado a mano



Electrodo afilado  
a máquina



Afilado de electrodo recomendado

## IMPRESINDIBLE PARA SOLDADURA ORBITAL



[www.solysol.com.es](http://www.solysol.com.es)

[info@solysol.com.es](mailto:info@solysol.com.es)

[www.arctech.es](http://www.arctech.es)

[info@arctech.es](mailto:info@arctech.es)





Sol. Ind. y Soldadura 2008, S.L.U.  
C/ Río Tajo, Nave 1  
Sant Olalla 45530 - TOLEDO  
Tf. +34 925 797 688 - FAX +34 925 797 064

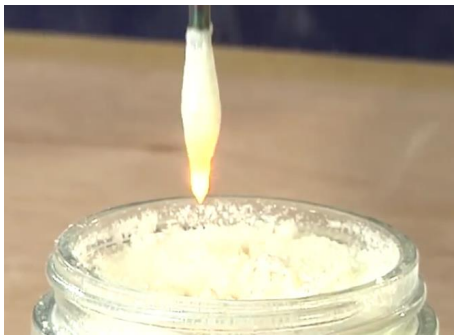


American Welding Society  
INTERNATIONAL AGENT



# WOLF-TIP

## AFILADOR TUNGSTENO QUÍMICO



Tarro hermético abre fácil contenido 0.5 libras = 227 g Æ Precio: 20 Ö (IVA no incl.)

### Ventajas:

- ✓ Afilado preciso para un mejor control del arco
- ✓ Menos consumo de electrodos al desgastar el electrodo mínimamente en cada afilado Æ con el afilado mecánico se deshecha mayor proporción
- ✓ No se produce polvo contaminantes de metales pesados
- ✓ Pérdida de tiempo mínima en cada afilado
- ✓ Mayor seguridad para el soldador que usando medios de afilado mecánico
- ✓ Con un solo tarro se lograr hasta 1.000 afilados.

### Instrucciones de uso: El afilado es sencillo y rápido



**Paso 1:** Calentar la punta del electrodo a afilar hasta que alcanza el color rojo



**Paso 2:** No es necesario sacar el electrodo de la antorcha. Sumergir la punta del electrodo caliente en las sales del WOLF-TIP. Puede sumergirlo varias veces mientras esté caliente hasta lograr el afilado deseado.



[www.solysol.com.es](http://www.solysol.com.es)

[info@solysol.com.es](mailto:info@solysol.com.es)

[www.arctech.es](http://www.arctech.es)

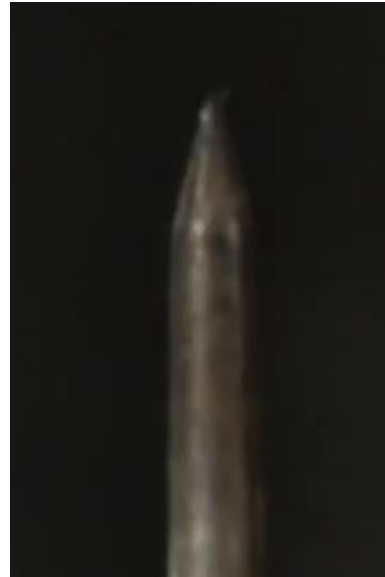
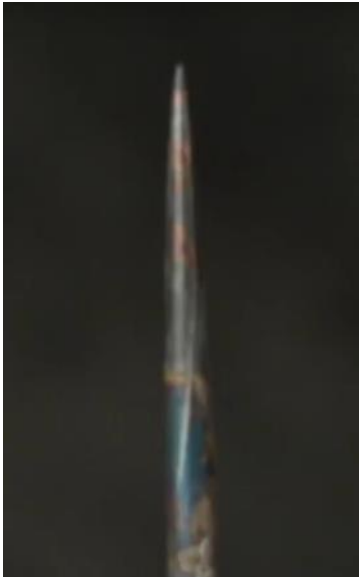
[info@arctech.es](mailto:info@arctech.es)





Sol. Ind. y Soldadura 2008, S.L.U.  
C/ Río Tajo, Nave 1  
Sant Olalla 45530 - TOLEDO  
Tf. +34 925 797 688 - FAX +34 925 797 064

American Welding Society  
INTERNATIONAL AGENT



Controlando la longitud de electrodo que se sumerge puede escogerse obtener un afilado más largo o corto

## OPCIONAL:

### *Calentador tungsteno portátil:*



Maletín con soplete y dos cartuchos de gas

Encendedor de seguridad por piedra

PRECIO: 99 Ö (IVA no incl..)



[www.solysol.com.es](http://www.solysol.com.es)

[info@solysol.com.es](mailto:info@solysol.com.es)

[www.arctech.es](http://www.arctech.es)

[info@arctech.es](mailto:info@arctech.es)

