

A20 - A30

Caretas para soldar, automáticas y livianas



Extremadamente livianas en peso, pero fuertes en rendimiento. Ambas ofrecen fiabilidad premium a un precio razonable. Utilizan un cassette de oscurecimiento automático de alto rendimiento con clase óptica excepcional.

Pueden utilizarse para la mayoría de los procesos de soldadura por arco, tales como electrodo revestido (SMAW / MMA), MIG / MAG, y muchas aplicaciones TIG. La facilidad para usar estas caretas hace que sean ideales como primer careta fotosensible para los soldadores aficionados, los granjeros, los entusiastas de "hagalo usted mismo", y los trabajadores de mantenimiento o construcción

Carcasas aerodinámicas de bajo peso con un cómodo arnés ultraliviano

- Ajuste de sensibilidad y retardo
- 2 años de garantía
- Opciones de Dioptría

Para más información visite esab.com

Procesos

- SMAW/MMA (Electrodo revestido)
- GTAW/TIG
- PAW – Soldadura por Arco de Plasma
- CAC-A – Corte por Arco de Carbón Aire



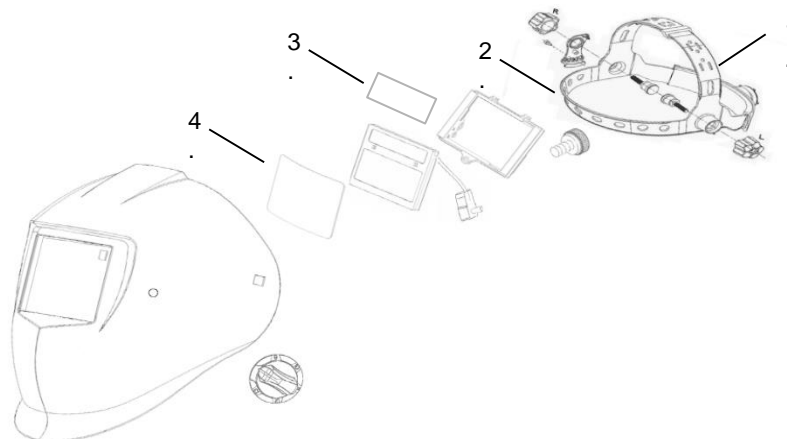
A20 - A30

Especificaciones	A-20	A-30
Dimensiones del Cassette (filtro ADF)	110 x 90 mm	110 x 90 mm
Area de visión	96 x 39 mm	100 x 45 mm
Control de oscurecimiento	Estado Claro: DIN 4 Estado Oscuro: DIN 9-13 Ajuste Externo	Estado Claro: DIN 4 Estado Oscuro: DIN 9-13 Ajuste Externo
Fuente de Alimentación	Células solares y baterías de Litio	Células solares y baterías de Litio
Sensores	2	2
Tiempo de conmutación	Claro - Oscuro: 0.3 ms	Claro - Oscuro: 0.3 ms
Tiempo de Retardo	Oscuro - Claro: 0.1 – 0.8 sec	Oscuro - Claro: 0.1 – 0.8 sec
Clasificación	1/1/1/2	1/1/1/2
Normas	EN175B, ANSI Z87+, CSA Z94.3, AS/NZS1337.1, AS/NZS1338.1, ANSI Z87.1	CE, EN175, EN 379, EN166, ANSI Z87.1, CSA Z94.3, AS/NZS 1337.1, AS/NZS 1338.1
Función Amolado	NO	SI (Acceso Externo)
Peso	470 g	480 g

Información para Pedidos

ESAB A20	0735620
ESAB A30	0733854

Accesorios y repuestos	A-20	A-30
1 Arnés	735481	735856
2 Banda anti-sudor	735685	735685
3 Protector interior del lente- filtro ADF	735484	735855
4 Protector exterior del lente- filtro ADF (115 x 90mm)	735483	735483



ESAB / esab.com

