



info@solysol.com.es
C/Rio Alberche, Nave 58
Santa Olalla 45530 - TOLEDO
Tfnos. 925 797 688 – 91 279 92 35
FAX : 925 797 064

LINK
HOUSE



Soluciones Industriales y Soldadura 2008, S.L.

SOLDADURA DE PERNOS

EQUIPOS

- **POR DESCARGA DE CONDENSADORES**
- **POR ARCO ELÉCTRICO**
- **POR CICLO-CORTO**

PERNOS

- **POR DESCARGA DE CONDENSADORES**
- **POR ARCO ELÉCTRICO**
- **REFRACTARIOS PARA CALDERERÍA**



info@solysol.com.es
 C/Río Alberche, Nave 58
 Santa Olalla 45530 - TOLEDO
 Tfnos. 925 797 688 – 91 279 92 35
 FAX : 925 797 064

**LINK
HOUSE**

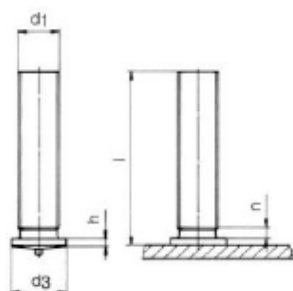


Soluciones Industriales y Soldadura 2008, S.L.

PERNOS PARA SOLDAR POR DESCARGA DE CONDENSADORES

1. PERNOS ROSCADOS:

CFT



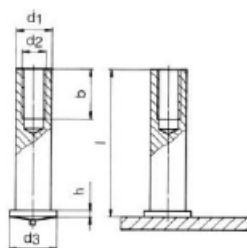
	d_1	l	d_3	h	n_{max}
M3	6 - 50 mm	4,5 mm	0,7 - 1,4 mm	1,5 mm	
M4	6 - 50 mm	5,5 mm	0,7 - 1,4 mm	1,5 mm	
M5	6 - 70 mm	6,5 mm	0,8 - 1,4 mm	2 mm	
M6	6 - 80 mm	7,5 mm	0,8 - 1,4 mm	2 mm	
M8	10 - 80 mm	9,0 mm	0,8 - 1,4 mm	2 mm	
M10	12 - 80 mm	11,0 mm	1,0 - 1,6 mm	2 mm	

Materiales:

Acero cobreado
 Acero Inoxidable
 Aluminio (máx. 8 mm)
 Latón (máx. 8 mm)

2. PERNOS CON ROSCA INTERNA:

CFI



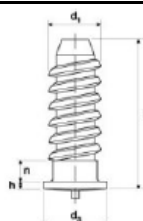
	d_2	l	d_1	b	h	d_3
M 3	6 - 30 mm	5 mm	5 mm	0,8 - 1,4 mm	6,5	
M 4	8 - 35 mm	6 mm	6 mm	0,8 - 1,4 mm	7,5	
M 5	10 - 40 mm	7,1 mm	7,5 mm	0,8 - 1,4 mm	8,5	
M 6	10 - 30 mm	8,0 mm	9 mm	0,8 - 1,4 mm	9,0	
M 8	15 - 40 mm	10,8 mm	10 mm	1,8 - 2,5 mm	11,20	

Materiales:

Acero cobreado
 Acero Inoxidable
 Aluminio (máx. 5 mm)
 Latón (máx. 5 mm)

3. PERNOS CON ROSCA PARA MADERA:

CFS



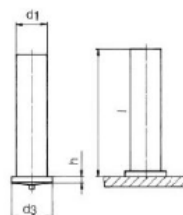
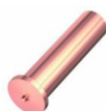
	d_1	l_1	d_3	n	h
	Ø 5	9 - 35 mm	6,5 mm	2,5 mm max.	0,6 - 1

Materiales:

Acero cobreado
 Acero Inoxidable
 Aluminio

4. PERNOS LISOS:

CFU



	d_1	l	d_3	h
	Ø 3	6 - 35 mm	4,5 mm	0,7 - 1,4
	Ø 4	6 - 40 mm	5,5 mm	0,7 - 1,4
	Ø 5	6 - 70 mm	6,5 mm	0,8 - 1,4
	Ø 6	8 - 80 mm	7,5 mm	0,8 - 1,4
	Ø 7,1	10 - 80 mm	9,0 mm	0,8 - 1,4
	Ø 8	10 - 80 mm	9,0 mm	0,8 - 1,4

Materiales:

Acero cobreado
 Acero Inoxidable
 Aluminio (máx. 7.1 mm)
 Latón (máx. 7.1 mm)



info@solysol.com.es
 C/Rio Alberche, Nave 58
 Santa Olalla 45530 - TOLEDO
 Tfnos. 925 797 688 – 91 279 92 35
 FAX : 925 797 064

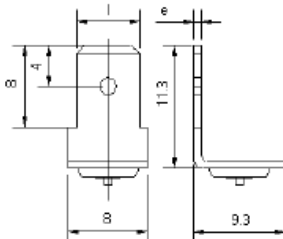
Materiales:
 Acero cobreado
 Acero Inoxidable
 Aluminio (máx. 5 mm)
 Latón (máx. 5 mm)



Soluciones Industriales y Soldadura 2008, S.L.

5. PERNOS PARA CONEXIÓN A TIERRA:

CDL



l
6,3 mm

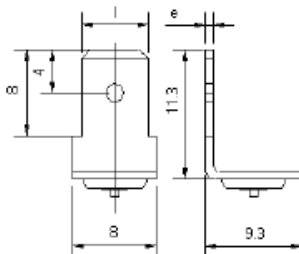
e
0,8 mm

Materiales:
 Acero cobreado
 Acero Inoxidable
 Alu
 Lat

Materiales:
 Acero cobreado
 Acero Inoxidable
 Aluminio (máx. 5 mm)
 Latón (máx. 5 mm)

6. PERNOS PARA CONEXIÓN A DOBLE TIERRA:

CDLD



l
6,3 mm

e
0,8 mm

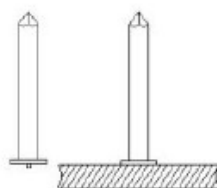
Materiales:
 Acero cobreado
 Acero Inoxidable
 Aluminio
 Latón



También hay disponibles Pernos para Conexión a tierra a 45°: DCL 45, en acero cobreado:

7. PINCHOS:

CFN

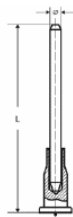


d ₂	l
Ø 2,1	15 - 100 mm
Ø 2,6	15 - 70 mm
Ø 3	15 - 500 mm
Ø 4	15 - 500 mm
Ø 5	15 - 500 mm

Materiales:
 Acero cobreado
 Acero Inoxidable
 Aluminio

8. PINCHOS:

BIMETAL



d ₂	l
Ø 3	15 - 500 m

Materiales:
 Acero cobreado
 Acero cincado
 Acero Inoxidable

9. CLIPS

Diámetro 2 a 5 mm





info@solysol.com.es
 C/Rio Alberche, Nave 58
 Santa Olalla 45530 - TOLEDO
 Tfnos. 925 797 688 – 91 279 92 35
 FAX : 925 797 064

**LINK
HOUSE**



Soluciones Industriales y Soldadura 2008, S.L.

PERNOS PARA SOLDAR POR ARCO ELÉCTRICO

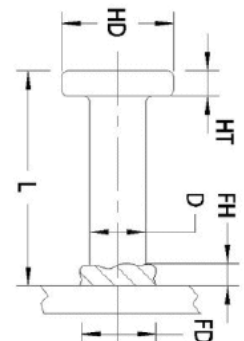
Conectores con cabeza perpendicular

Están fabricados según la especificación ASTM 108 de Acero al Carbono para la fabricación de Pernos Conectores con cabezal deslizante.

Propiedades Mecánicas:		C1015
Resistencia Mecánica	(Rm) :	450 – 600 N/mm ² mín.
Límite Elástico	(E) :	352 N/mm ² mín.
Alargamiento	(A ₂) :	20% mín.
Alargamiento	(A ₂) :	15% mín.
Estricción	:	50% mín.
Ensayo de Doblado	:	OK

Composición Química:		
Carbono	:	0.13 – 0.18
Manganeso	:	0.30 – 0.60
Silicio	:	0.15 - .030
Fósforo	:	0.040 máx.
Azufre	:	0.050 máx.

Ø D	Ø HD	Standard Length L (in mm)															
Ø 6,4	Ø 13	25				60	75	100									
Ø 9,5	Ø 19	25	30	35	50	60	75	100	125	150	175	200				...	
Ø 13	Ø 25	25	30	35	50	60	75	90	100	125	130	150	200			...	
Ø 16	Ø 32		30	35	50	60	75	90	100	125		150	200		250	...	
Ø 19	Ø 32				50	60	75	90	100	125	140	150	175	200	225	250	...
Ø 22	Ø 35						75	90	100	125		150	175	200	225	250	...
Ø 25	Ø 41						75	100	125		150	175	200	225		...	





info@solysol.com.es
 C/Rio Alberche, Nave 58
 Santa Olalla 45530 - TOLEDO
 Tfnos. 925 797 688 – 91 279 92 35
 FAX : 925 797 064

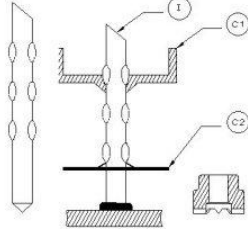
**LINK
HOUSE**



Soluciones Industriales y Soldadura 2008, S.L.

PERNOS REFRACTARIOS PARA CALDERERÍA

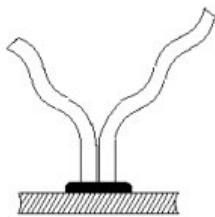
INSULTWIST



Ø (mm)	Longitud (mm)
Ø 5	L = 50 a 550
Ø 6	Bajo Pedido
Ø 8	Bajo Pedido

Materiales:
 Acero al Carbono
 AISI 304
 AISI 310
 INCONEL 601

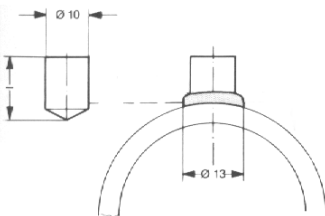
YSP



Ø (mm)	Longitud (mm)
Ø 5	L = 40 a 550
Ø 6	L = 40 a 550
Ø 8	L = 40 a 550

Materiales:
 Acero al Carbono
 AISI 304
 AISI 310
 AISI 316
 AISI 321

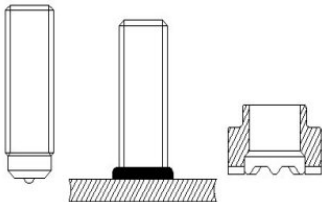
BS



Ø (mm)	Longitud (mm)
Ø 10	L = 12 a 40

Materiales:
 Acero al Carbono
 AISI 304
 AISI 310
 AISI 316
 AISI 321
 SINCROMAL 10

PD (totalmente roscado)



Ø (mm)	Longitud (mm)
Ø 5	L = 15 a 100
Ø 6	L = 15 a 100
Ø 8	L = 20 a 100
Ø 10	L = 20 a 100

Materiales:
 Acero al Carbono
 AISI 304
 AISI 310
 AISI 316
 AISI 321

BALL STUD



Ø D (mm = in)
Ø 9.5 = 3/8
Ø 12.7 = 1/2

Materiales:
 Acero al Carbono
 AISI 430
 AISI 316
 SINCROMAL

**LINCOLN
ELECTRIC**

www.solysol.com.es



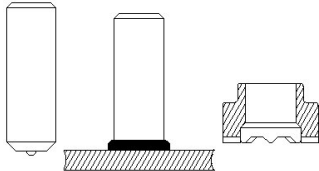
info@solysol.com.es
 C/Rio Alberche, Nave 58
 Santa Olalla 45530 - TOLEDO
 Tfnos. 925 797 688 – 91 279 92 35
 FAX : 925 797 064

**LINK
HOUSE**



Soluciones Industriales y Soldadura 2008, S.L.

SWP (lisos)

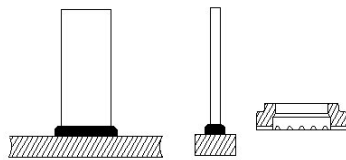


Ø (mm)	Longitud (mm)
Ø 5	L = 15 a 100
Ø 6	L = 15 a 100
Ø 8	L = 15 a 100
Ø 10	L = 15 a 100
Ø 12	L = 20 a 100

Materiales:

Acero al Carbono
AISI 304
AISI 310
AISI 316
AISI 321
SINCROMAL 10

RP (rectangulares)

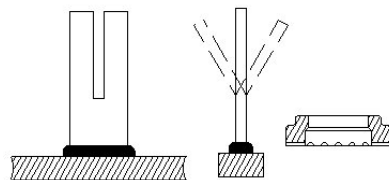


B x W (mm)	Longitud (mm)
10 x 3	L = 20 a 200
16 x 3	L = 20 a 200
16 x 5	L = 20 a 200
20 x 4	L = 20 a 200
20 x 5	L = 20 a 200

Materiales:

Acero al Carbono
AISI 304
AISI 310
AISI 316
AISI 321

RPS (rectangulares abiertos en dos)

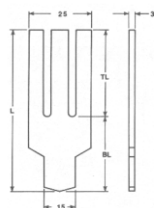


B x W (mm)	Longitud (mm)
10 x 3	L = 20 a 200
16 x 3	L = 20 a 200
16 x 5	L = 20 a 200
20 x 4	L = 20 a 200
20 x 5	L = 20 a 200

Materiales:

Acero al Carbono
AISI 304
AISI 310
AISI 316
AISI 321

RPS (rectangulares abiertos en tres)

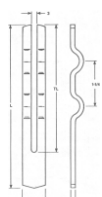


B x W (mm)	Longitud (mm)
10 x 3	L = 20 a 200
16 x 3	L = 20 a 200
16 x 5	L = 20 a 200
20 x 4	L = 20 a 200
20 x 5	L = 20 a 200

Materiales:

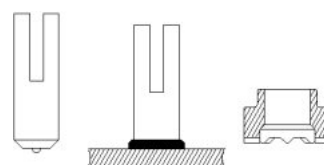
Acero al Carbono
AISI 304
AISI 310
AISI 316
AISI 321

SURELOCK (rectangular corrugado)



B x W (mm)	Longitud (mm)
10 x 3	L = 20 a 200
16 x 3	L = 20 a 200
16 x 5	L = 20 a 200
20 x 4	L = 20 a 200
20 x 5	L = 20 a 200

FBS (base redonda abiertos)



LINCOLN
ELECTRIC

www.solysol.com.es